

# Øresund Park - Bygning D

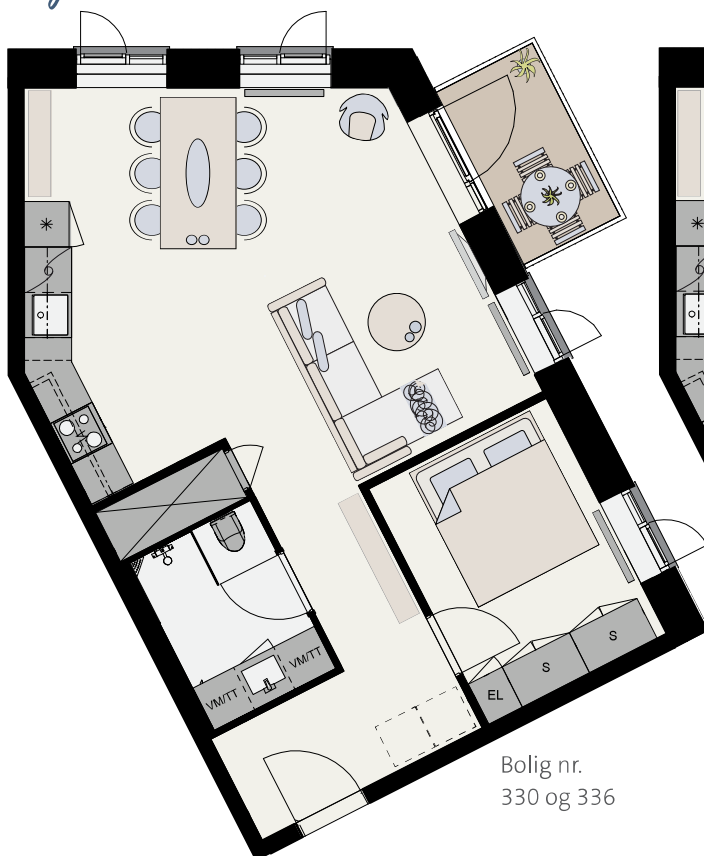
Type V

BALDER

Nr. 328, 330, 333, 336, 339, 342  
Antal rum: 2  
Brutto areal (m<sup>2</sup>): 72 - 73  
Altan (m<sup>2</sup>): 0 - ca. 4

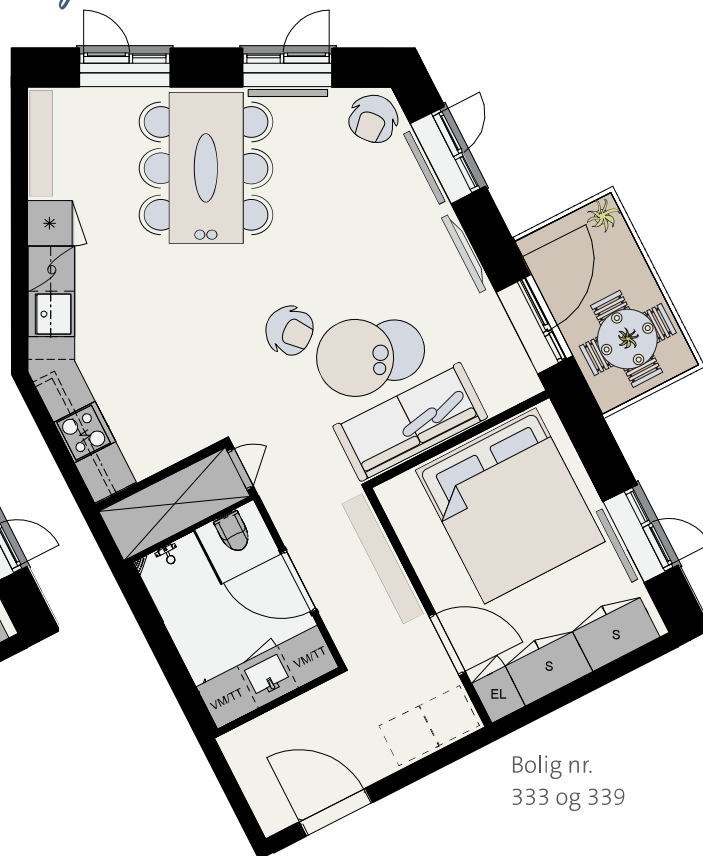
Etage: stueetage - 5. sal  
Antal: 6  
Mål: ca. 1:100

1. og 3. sal



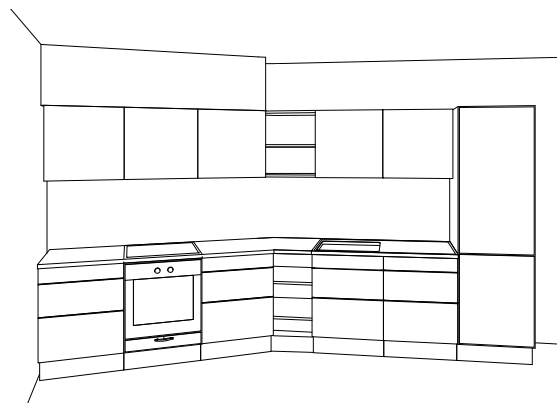
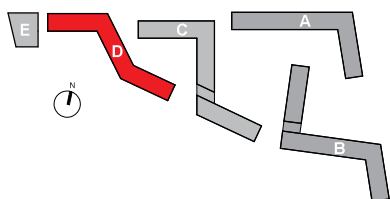
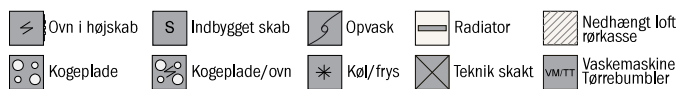
Bolig nr.  
330 og 336

2. og 4. sal



Bolig nr.  
333 og 339

Bolig nr.  
328 i stueetagen og 342  
på 5. sal har ikke altan.



Der forekommer variationer i vindues-, altan- og radiatorplacering mellem boliger af samme type  
Der forbeholdes ret til ændringer og justeringer  
Udleses gennem EDC Poul Erik Bech · tlf. 3330 7800 · 118@edc.dk

balder.dk