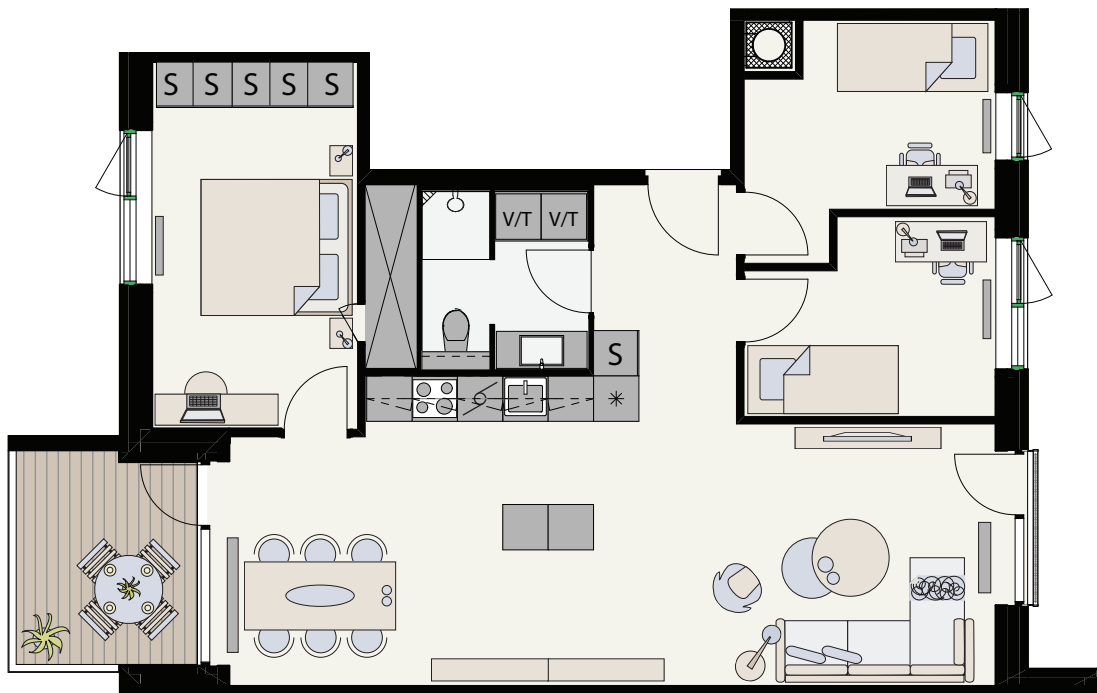


## Type 4-B-09/10

N



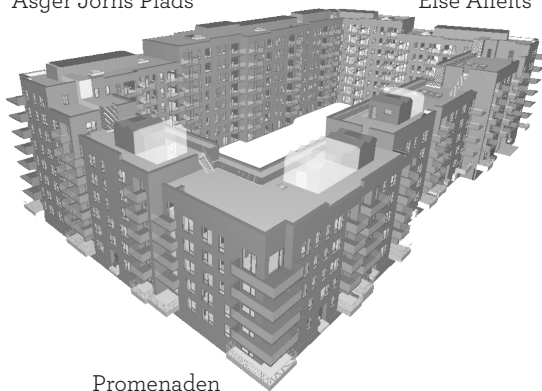
1. og 2. sal har fransk altan.



|                                 |                          |
|---------------------------------|--------------------------|
| Nr.:                            | 117, 119, 121, 123 & 125 |
| Etage:                          | 1. - 5. sal              |
| Antal rum:                      | 4                        |
| Brutto areal (m <sup>2</sup> ): | 105 / 108                |
| Altan (m <sup>2</sup> ):        | 8                        |
| Mål:                            | Ca. 1:100                |

Asger Jorns Plads

Else Alfelts Vej



Promenaden



## 1300 m<sup>2</sup> taghaver

Tagfladen har væksthuse og grønne arealer med plads til sport, leg, afslapning og 'Urban Gardening'.

Der forekommer variationer i placering, størrelse og antal vinduer, altaner, fransk altan og radiatorer i boliger af samme type. Ikke alle varianter illustreres. Der forbeholdes ret til ændringer og justeringer.